

Tartine Reverdy

Le Grand Huit

Fiche technique novembre 2023



Spectacle musical jeune public

L'équipe de tournée : 3 musiciens, 1 régisseur son, 1 régisseur lumière

Durée du spectacle : 1h

Transport : La compagnie se déplace avec un véhicule utilitaire type Traffic H1L2 avec le décor et l'ensemble des instruments.

Contacts: Régisseur son Benoit Burger : 06 08 21 25 28 benoit.burger@gmail.com
Régisseur lumière Stéphane : 06 09 43 43 21 stephane.cronenberger@neuf.fr

Planning

Prévoir au minimum 4h30 pour le montage du décor, la balance et les réglages lumière.

Personnel

Prévoir au minimum un régisseur son **et** un régisseur lumière connaissant parfaitement le matériel et la salle pour le montage, la (ou les) représentation(s) et le démontage.

Plateau

Espace de jeu minimum 8m d'ouverture, 6m de profondeur et 5m sous perches.
Sol noir (plancher ou tapis de danse), pendrillons noirs à l'italienne 2 ou 3 plans, fond noir.
Pas d'ouverture (fermeture) rideau.
Nous avons besoin d'un escalier en bord plateau pour des interventions en salle.

Décors

Le décor est composé de :

Une cerce de 6m50 de diamètre équipée d'une guirlande et sous-perchée en 4 points sur deux perches espacées de 4m environ.

La compagnie fournit le kit d'accroche, le poids réparti est de 22kg

Une cerce de 3m50 de diamètre équipée d'une guirlande au sol

Une roue sur pied

Accessoires

Nous fournir **un tabouret de bar noir** (assise et pieds) sans dossier ni accoudoirs et deux lests de fonte de 10kg.

Lumière (voir plan de feu)

Liste du matériel à fournir:

10 PC 1kw

6 Découpes type juliat 614sx

5 Découpes type juliat 613sx + 5 porte-gobos

1 Découpe type juliat 714sx

1 Poursuite (ou Découpe 614 + Iris) à la régie proche du jeu d'orgue

24 Gradateurs 3kw

5 Pieds de projecteur hauteur 2m

1 Machine à brouillard type DF50, Lemaitre ou MDG

Matériel fourni par la compagnie:

1 jeu d'orgue type Zero88 Flx S48 1 univers

3 Lyres à LED Showtec Phantom 130

4 Lyres Showtec Spot Shark One

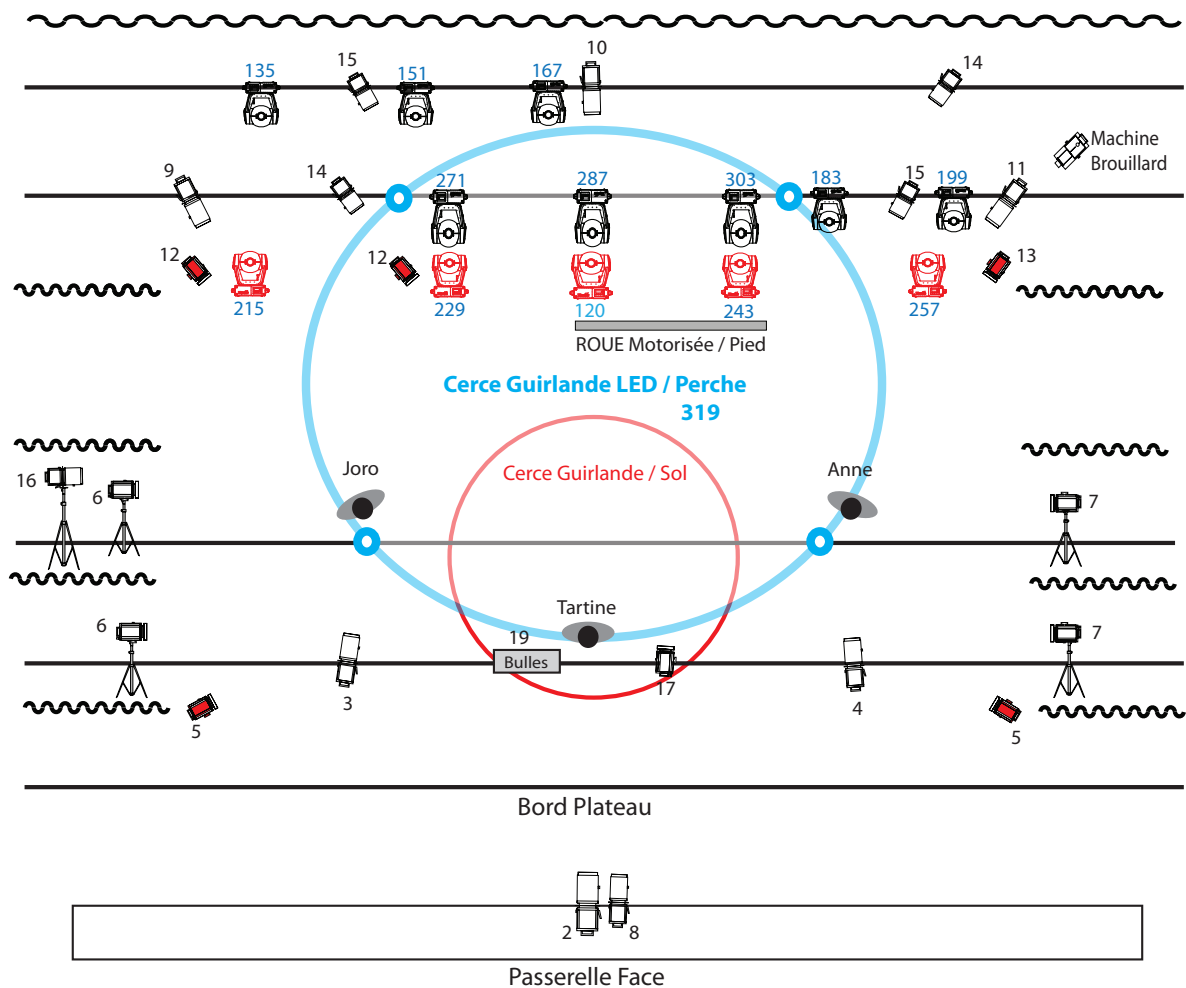
5 Lyres Varytec Hero wash 340FX

1 Lyre Varytec Hero wash 300FC

1 Machine à bulles

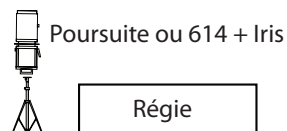
2 Canons à serpentins

3 Guirlandes Chauvet Festoon 2



Tartine Reverdy Le grand huit

	PC 1kw x 9		Phantom 130 x 3
	Découpe 614sx x 6		Hero wash 340Fx x 5
	Découpe 613sx x 5		Shark One x 4
	Découpe 714sx x 1		Hero wash 300Fc



Contact : Stéphane 06 09 43 43 21

ATTENTION : La première adresse des projecteurs automatiques est 120 et la dernière 500, si vous êtes équipé de plus de 120 gradateurs, utiliser les gradateurs au-dela de 120 crée un conflit d'adressage.

Fournir également 2 lignes directes 16amp séparées de l'alimentation du système de sonorisation ainsi qu'une arrivée DMX **sur le même univers que vos gradateurs** au plateau **sol à jardin**.

Prévoir le câblage pour l'alimentation et les liaisons Data (3 points) des projecteurs automatiques sur perche.

L'éclairage de la salle doit pouvoir être commandé par notre jeu d'orgue. Si ce n'est pas possible, merci de rajouter 2 horziodes en salle devant le manteau ou au niveau de la passerelle face.

Les projecteurs devront être installés, câblés, gélatinés et patchés avant notre arrivée. Prière de prendre les dispositions nécessaire à l'utilisation du brouillard : neutralisation de la détection incendie, coupure ou réduction de la ventilation forcée...

ATTENTION : L'envoi de serpentins en salle à la fin du spectacle au moyen de deux canons commandés en DMX entraine une détonation et nécessite un court nettoyage après chaque représentation.

Merci de m'envoyer un plan PDF de votre scène afin que je puisse vous faire un plan de feu adapté.

En cas de problèmes n'hésitez pas à nous contacter afin de trouver ensemble des solutions.

TARTINE REVERDY

LE GRAND HUIT

FICHE TECHNIQUE SON

Cette fiche technique fait partie intégrante du contrat

NB: Le spectacle de Tartine Reverdy est un concert musical mais surtout vocal et nécessite une bonne intelligibilité en tous points de la salle. Merci d'en tenir compte.

Matériel à fournir par l'organisateur:

DIFFUSION SONORE

1 système de diffusion de type professionnelle à 3 voies actives avec SUB, adapté à la salle en puissance et couverture. Systèmes line-array ou rappels delayés appréciés, in-fills si nécessaire.

MIXAGE

La compagnie **fournit** une console de mixage - Midas M32 - à raccorder sur votre système de Diffusion L/R et vos retours de scène (3 circuits)

La console sera installée en salle. Un positionnement en cabine-régie, même avec ouverture n'est pas possible.

Vous fournissez :

- une Liaison Numérique Type CAT5/6 RJ45 entre le plateau et la régie. (merci de prévenir si vous n'en disposez pas)
(Les lignes pour alimenter vos amplis pourront se connecter sur notre stage-box au plateau ou à la régie son.)
- 1 lecteur CD **auto-pause**.
- les Micros selon Patch List, le câblage XLR et les sous-patches sur scène ; les pieds de micro indiqués.

RETOURS de SCENE


2 petits retours 6" ou 8" type D&B E6 /E8, L acoustics 108, Nexo PS8 (aux 5)...

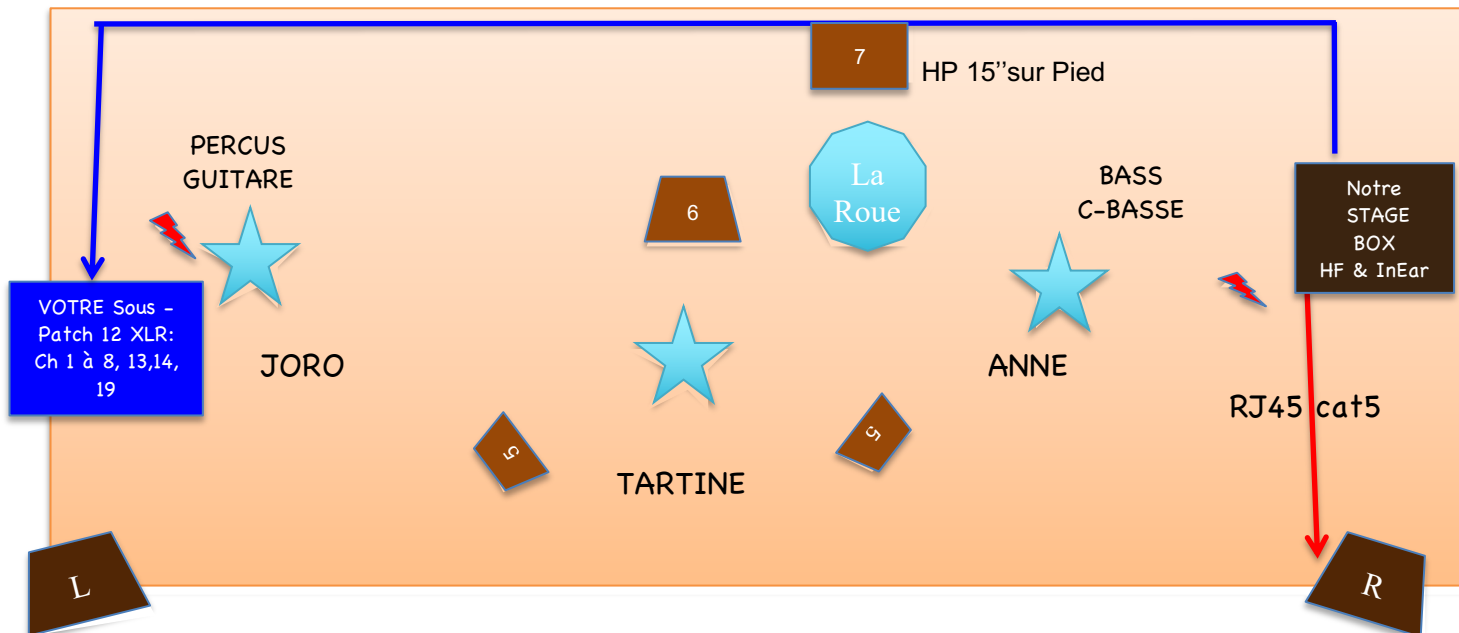
Veuillez nous contacter pour une éventuelle adaptation

1HP de 12" (ou 15") en fond de scène (aux 6)

1 HP 15" sur pied "La Roue" (aux 7)

PLAN DE SCENE

Alimentations électriques:  blocs 4 prises - sur scène selon plan.



TARTINE REVERDY

LE GRAND HUIT

PATCH

CHANNEL	INSTRUMENT	FOURNI	A FOURNIR	PIED MIC	Sous-patch cour/jardin
1	STOMP	DI	XLR		
2	CAJON	B91	XLR		
3	OH PERCU		KM/451/81	petit P.	
4	ACOUS GTR	DI	XLR		
5	UKU DIRECT	DI	XLR		
6	UKU MIC	CLIP	XLR		
7	ACCORD DR	CLIP	XLR		
8	ACCORD G	CLIP	XLR		
9	SAMPL L	DI	XLR		
10	SAMPL R	DI	XLR		
11	CB	DI	XLR		
12	BASSE	DI	XLR		
14	JORO	HF		perche	
15	TARTINE HF	KSM9		perche	
16	ANNE	HF		perche	
19	ELECT GTR	DI	XLR		
21	CLAVIER L	DI			
22	CLAVIER R	DI			
23	CLIC		XLR		
24	HF SECOURS/AN- NONCE SALLE		HF SM58	perche	
25	CD L		1 lecteur auto		
26	CD R		pause		

Jardin Cour Régie

Merci de nous transmettre par mail votre fiche technique et si notre fiche technique vous pose problème, ou pour toute question concernant le son, n'hésitez pas à contacter:

Benoit Burger tél +33 608 212 528 – email: benoit.burger@gmail.com
ou Antony Bedez tél: +33 609 410 098 – email: anbz@mac.com